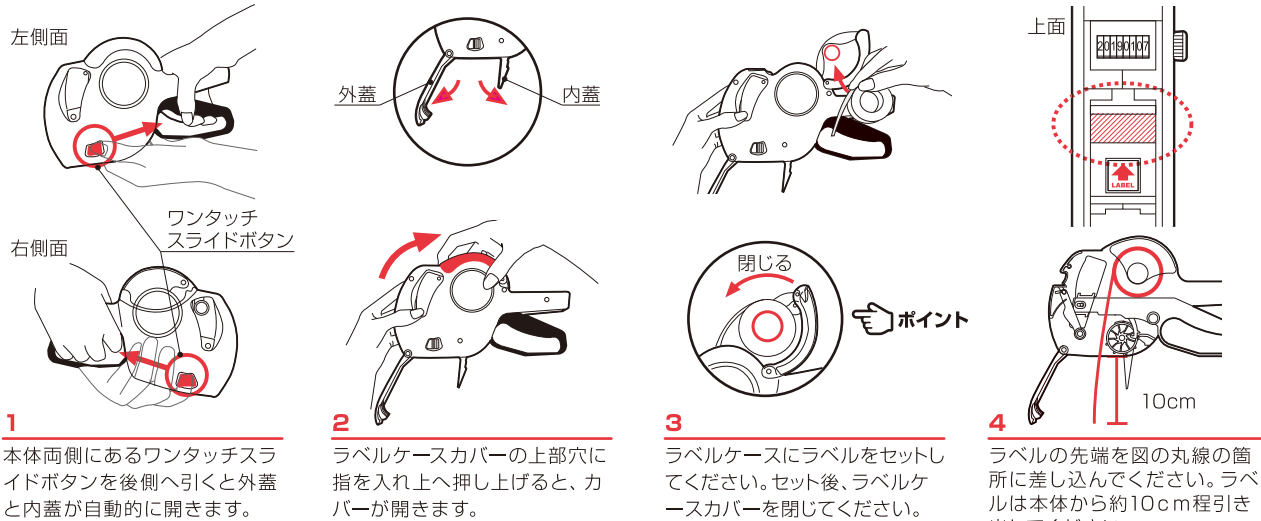


5.ラベルの通し方

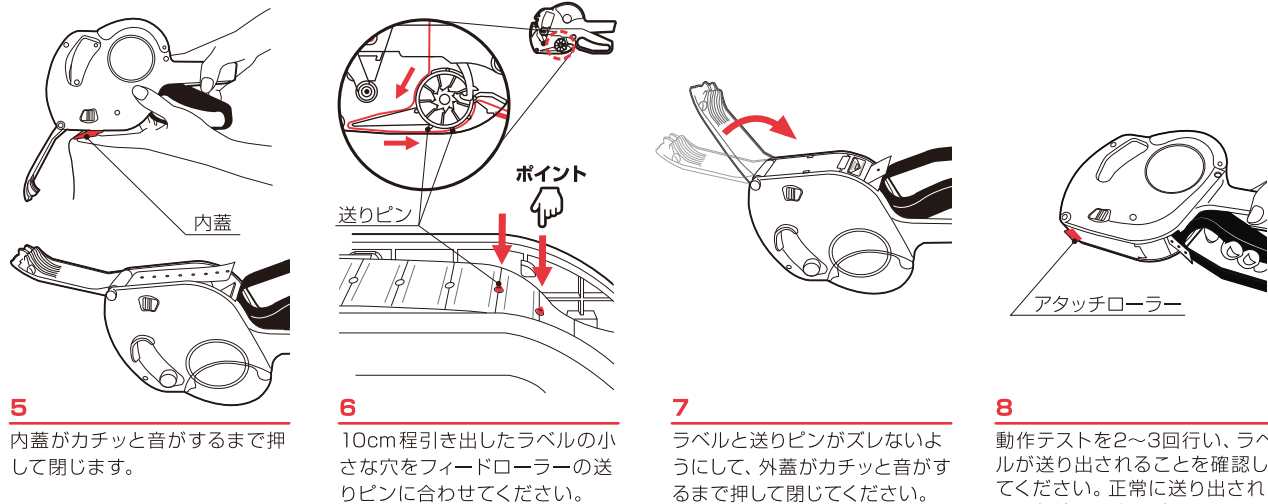


本体両側にあるワンタッチスライドボタンを後側へ引くと外蓋と内蓋が自動的に開きます。

ラベルケースカバーの上部穴に指を入れ上へ押し上げると、カバーが開きます。

ラベルケースにラベルをセットしてください。セット後、ラベルケースカバーを閉じてください。

ラベルの先端を図の丸線の箇所に差し込んでください。ラベルは本体から約10cm程引き出してください。



内蓋がカチッと音がするまで押しつけて閉じます。

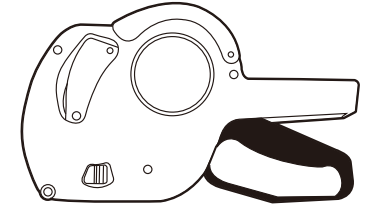
10cm程引き出したラベルの小さな穴をフィードローラーの送りピンに合わせてください。

ラベルと送りピンがズレないようにして、外蓋がカチッと音がするまで押しつけて閉じてください。

動作テストを2~3回行い、ラベルが送り出されることを確認してください。正常に送り出されない場合はもう一度4からやり直してください。

ハンドラベラー DRL-18

取扱説明書



製品保証書

この度は、株式会社ダイト製品をお買い上げいただき誠にありがとうございます。
取扱説明書に従って正しくご使用ください。
この製品保証書は、株式会社ダイト(以下当社という)が以下に定める製品保証規定に基づき、製品の無償修理を行うことをお約束するものです。

保証期間：お買い上げ日より6カ月間

- 当製品の保証は、製品保証書の保証期間に取扱説明書に従って正常な使用をしていたにも関わらず、故障が発生した場合に無償修理を約束するものです。
- 保証期間内であっても以下の項目に該当する場合は、保証の対象外とさせていただきます。
 - 1.使用上の誤り、又は不当な修理や改造によって生じた故障、損傷
 - 2.輸送、移動、落下等によって生じた故障、損傷
 - 3.火災、地震、水害、落雷、その他の天変地異、公害、塩害、静電気、異常電圧等の外部要因によって生じた故障、損傷
 - 4.浸水、泥、埃、その他異物の混入による故障、損傷
 - 5.車両、船舶等に搭載されたことによって生じた故障、損傷
 - 6.インキローラーや、ラベルなどの消耗品については保証対象外となります。
 - 7.製品保証書の字句を不当に書き換えられた場合
 - 8.本製品の使用によるその他の製品の損害
 - 9.その他合理的事由により、当社が保証対象外と判断した場合
- 製品保証書は、日本国内のみで有効です。

Daiko 株式会社 **ダイト**

本社：〒112-0014 東京都文京区関口3-4-3
URL: <http://www.daiko-inc.co.jp>

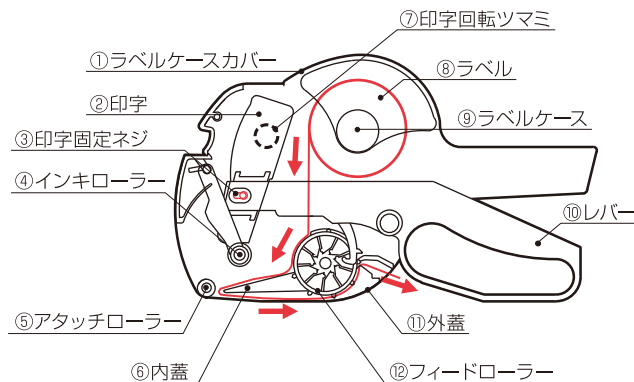
ご使用上の注意

- ハンドラベラーは強化プラスチック製の精密部品で構成されていますので、落下させたり衝撃をあてたりしないでください。破損の恐れがあります。
- 直接日光の当たる場所や温度が上昇する場所は避けてください。プラスチック製ですので熱により変形する恐れがあります。
- 分解しないでください。故障の原因になる場合があります。
- 塩化ビニール製品や木製品に、直接印字されたラベルを貼ると、インキが転写する場合があります。万一、インキが商品に転写しても責任は負いかねますのでご注意ください。
- ラベル貼付直後、インキが乾ききっていない場合は、触れるとインキが付着することがあります。万一インキが商品に付着しても責任は負いかねますのでご注意ください。
- インキローラーは必ず弊社の純正製品(DIB-1)をご使用ください。故障の原因になります。
- 湿気を含んだラベルをお使いになるとラベルづまりやラベルが一枚づつ切れないで印刷スレ等の不具合が起きやすいので注意してください。

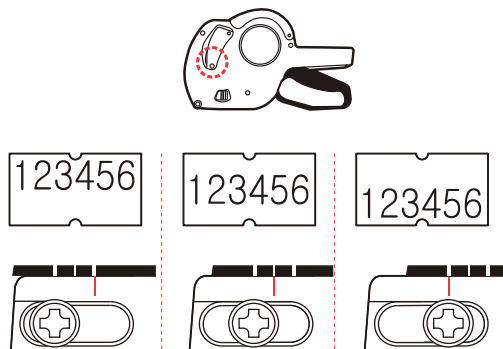
お手入れ方法

- 長い期間ハンドラベラーをご使用になりますと、ラベルの糊やほこりが付着して、故障の原因になりますので、定期的に清掃してください。
- ハンドラベラーの掃除や汚れ落としをする場合、シンナー、トルエンなど樹脂を溶かす薬品は、絶対に使用しないでください。この場合はアルコールをご使用ください。
- 機械につけたままのラベルや袋から出したままのラベルは湿気の少ない、爽やかな風通しの良いところに保管してください。
- ケースの封を切ったものやケースから袋のまま出しておくときは湿気の少ないところや、乾燥剤の入った缶の中に保管してください。
- 開封しないケース入りのものは湿気の少ない高い棚か台の上に保管してください。

1.各部の名称

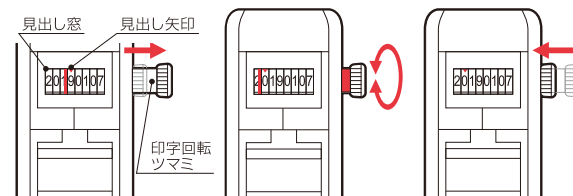


2.印字位置の調整方法



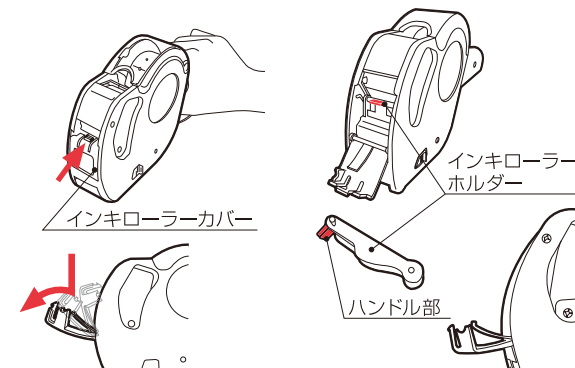
印字の位置がラベルに印刷されたデザインにかかる場合は、左右の印字固定ネジを+ドライバーで緩めると前後に動かして印字位置の調整が可能です。

3.印字の選択方法



- 1 見出し窓から文字と見出し矢印を見ながら目的の桁まで印字回転ツマミ(⑦)を引き出してください。
- 2 印字回転ツマミを回転させて目的の文字を選んでください。
- 3 印字選択が終わったら、ツマミは元の位置(押し入っている状態)に戻してください。

4.インキローラーの交換方法



- 1 インキローラーカバーの上にある()部分を下に押しながら手前に引くとインキローラーカバーが開きます。
- 2 インキローラーホルダーのハンドル部を持って、インキローラーホルダーを取り出します。

- 3 インキローラーを固定しているホルダーの両側を外に開き、古いローラーを取り出し、新しいローラーへ取り替えます。